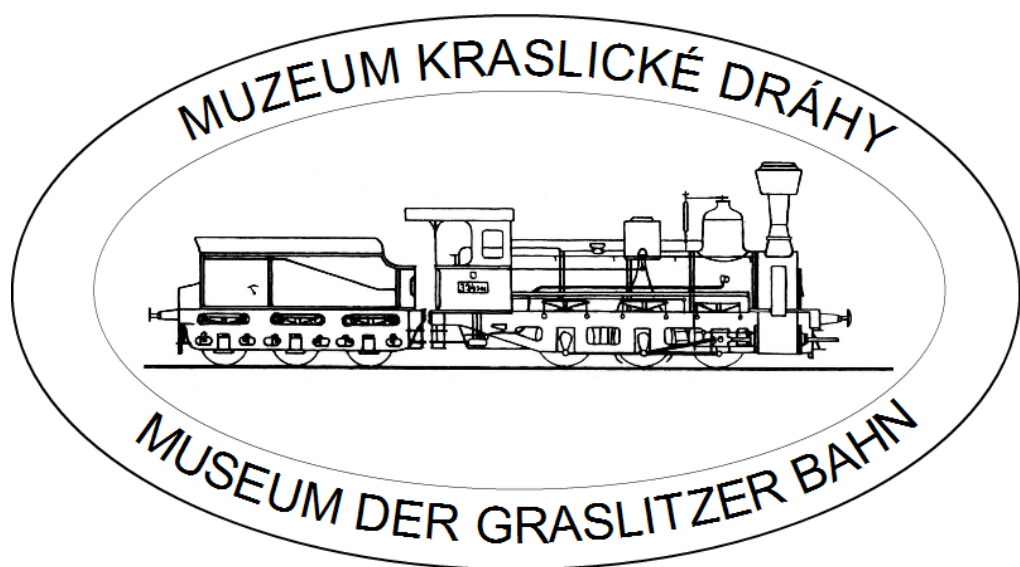


# Dotek železniční historie

Železniční spolek Klub M 131.1, z.s.,

zve do

## Muzea Kraslické dráhy,



kteřé je umístěno v bývalé  
restauraci nádraží Kraslice

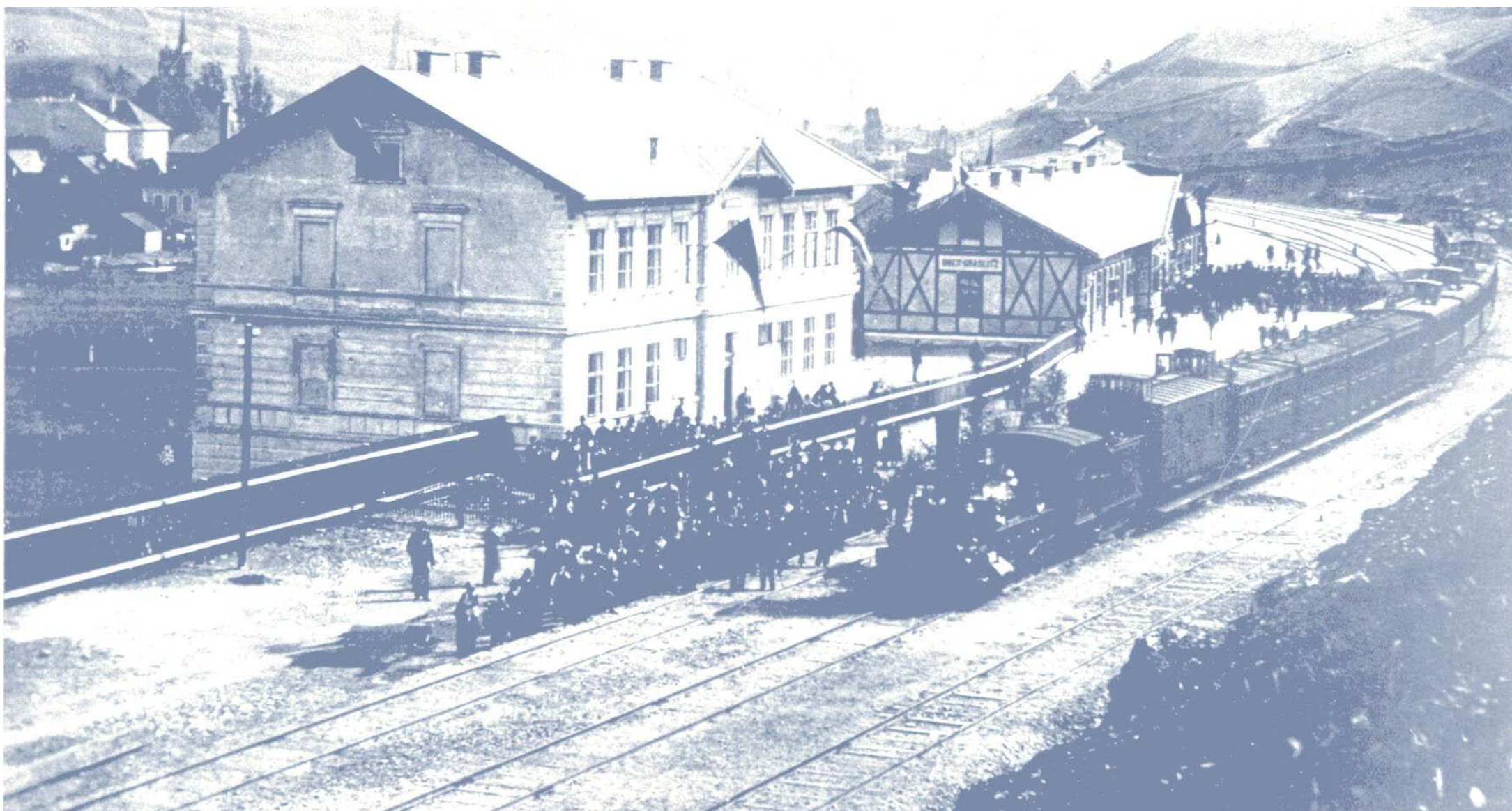
(trať č. 145 Sokolov – Kraslice – Zwotental)

Otevírací doba:

**30. 5. – 26. 9. 2020**

**(jen soboty)**

**od 9.00 do 16.00 hodin**



**Vstupné:**

**Děti: 10 Kč**

**Dospělí: 25 Kč**

**Rodinné: 50 Kč**

Bližší informace na tel. č. 602 203 548 a 606 685 265  
(zde je možné dohodnout také otevření muzea mimo pravidelnou dobu)

[www.mkd.websnadno.cz](http://www.mkd.websnadno.cz)



Sokolov



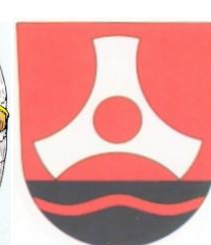
Svatava



Josefov



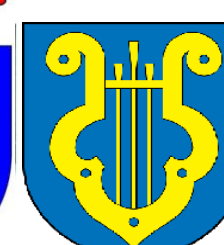
Oloví



Rotava



Kraslice



Klingenthal