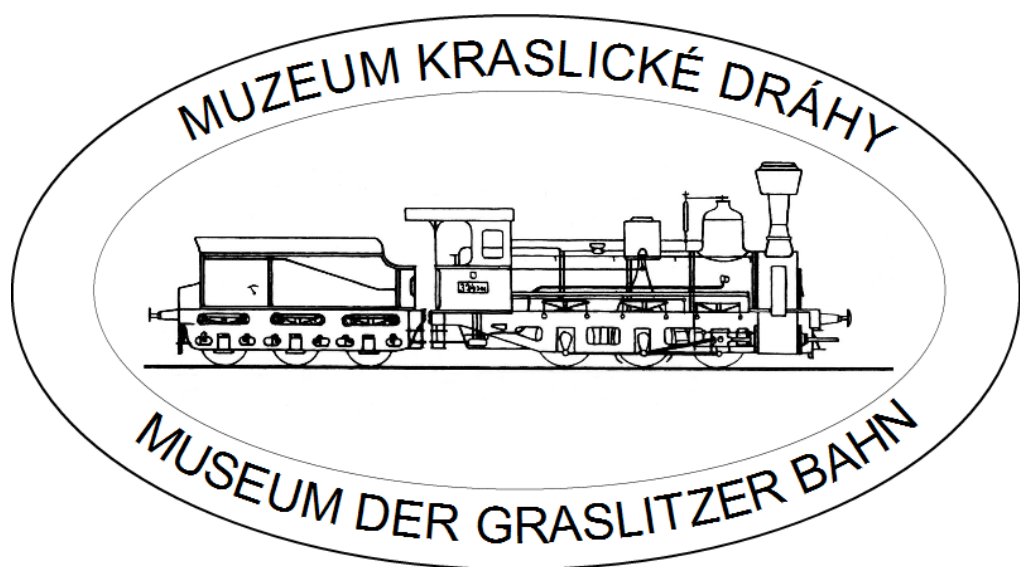


Dotek železniční historie

Železniční spolek Klub M 131.1, z.s.,

zve do

Muzea Kraslické dráhy,



kteřé je umístěno v bývalé restauraci nádraží Kraslice

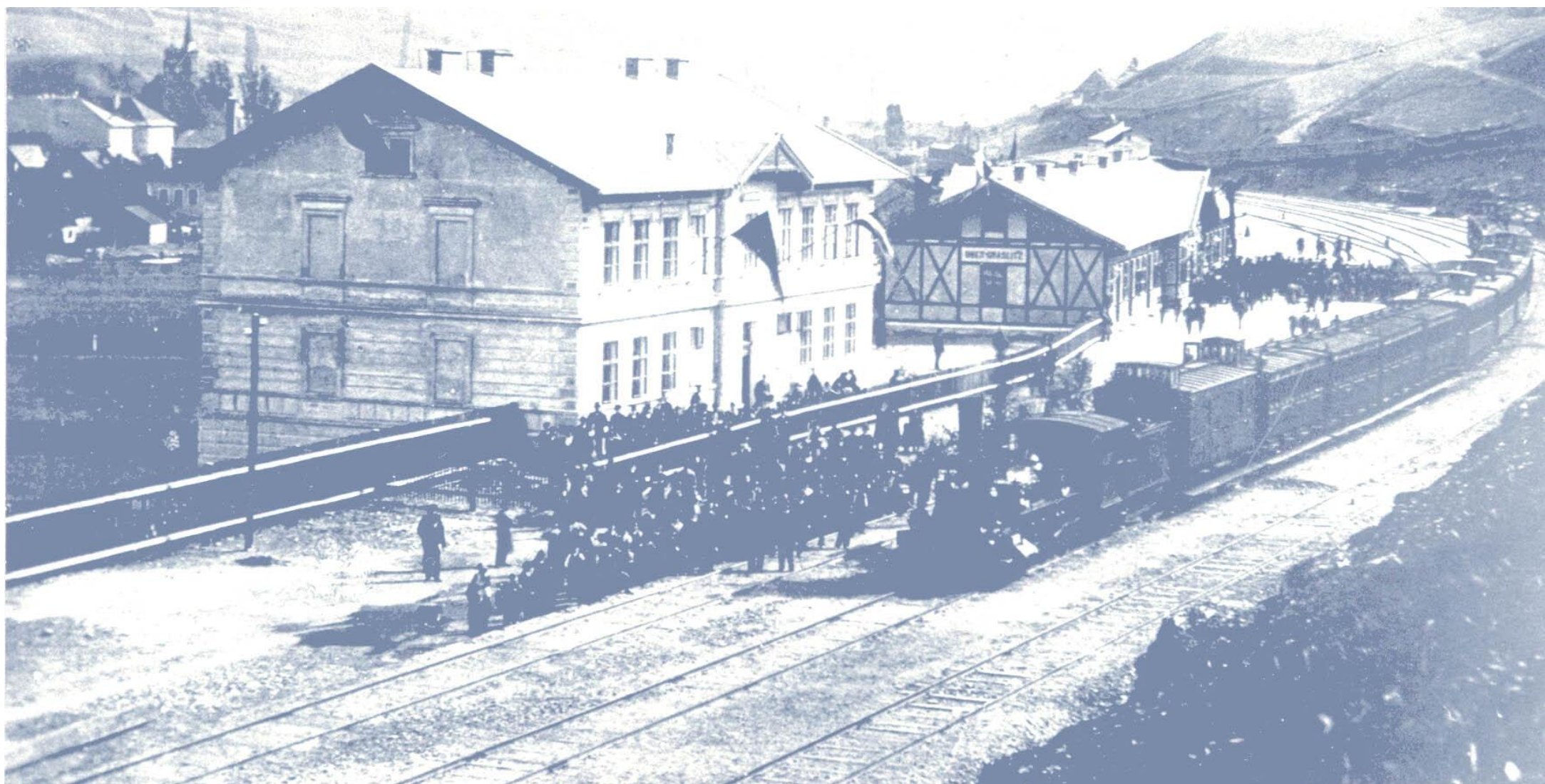
(trať č. 145 Sokolov – Kraslice – Zwotental)

Otevírací doba:

24. 4. – 25. 9. 2021

(jen soboty)

od 9.00 do 16.00 hodin



NA PROVOZ MUZEA PŘÍSPÍVÁ MĚSTO KRASLICE

Vstupné:

Bližší informace na tel. č. 602 203 548 a 606 685 265
(zde je možné dohodnout také otevření muzea mimo pravidelnou dobu)
www.mkd.websnadno.cz

Děti: 10 Kč

Dospělí: 25 Kč

Rodinné: 50 Kč



Sokolov



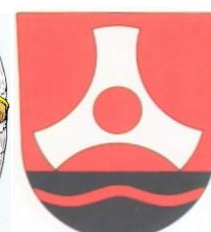
Svatava



Josefov



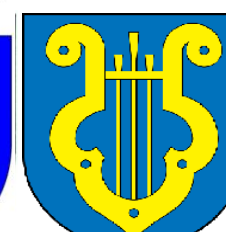
Oloví



Rotava



Kraslice



Klingenthal